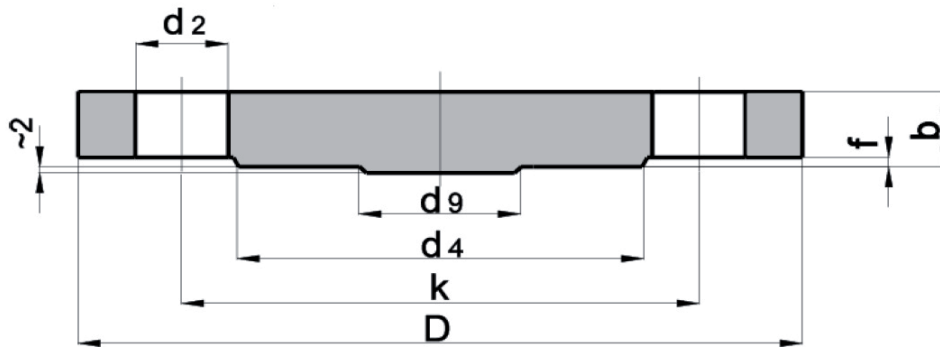


# BLIND FLANGES EN 1092-1

TYPE 05, B1, DN 15–DN 600 / PN 40



Material: P245GH

DN	diameter of tube	D	b	k	$d_4$	f	$d_9$	number of bolt holes	$d_2$	kg
15	21,3	95	16	65	45	2	.	4	14	0,81
20	26,9	105	18	75	58	2	.	4	14	1,14
25	33,7	115	18	85	68	2	.	4	14	1,38
32	42,4	140	18	100	78	2	.	4	18	2,03
40	48,3	150	18	110	88	3	.	4	18	2,35
50	60,3	165	20	125	102	3	.	4	18	3,2
65	76,1	185	22	145	122	3	55	8	18	4,29
80	88,9	200	24	160	138	3	70	8	18	5,54
100	114,3	235	24	190	162	3	90	8	22	7,6
125	139,7	270	26	220	188	3	115	8	26	10,8
150	168,3	300	28	250	218	3	140	8	26	14,6
200	219,1	375	36	320	285	3	190	12	30	28,8
250	273	450	38	385	345	3	235	12	33	44,4
300	323,9	515	42	450	410	4	285	16	33	64,2
350	355,6	580	46	510	465	4	330	16	36	89,5
400	406,4	660	50	585	535	4	380	16	39	127
450	457	685	57	610	560	4	425	20	39	154
500	508	755	57	670	615	4	475	20	42	188
600	610	890	72	795	735	5	575	20	48	331