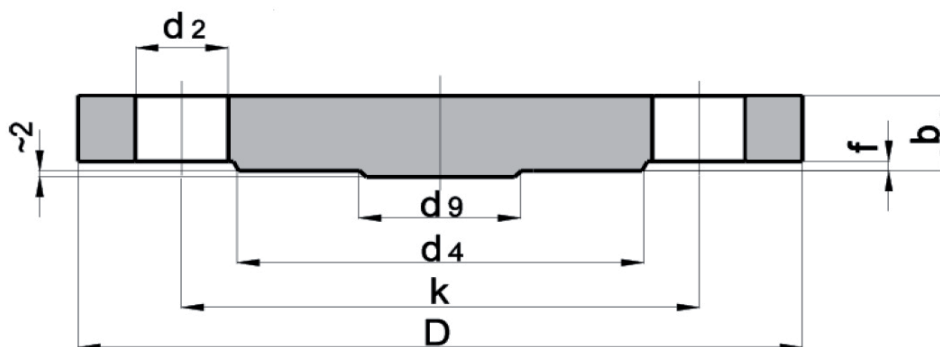


# PŘÍRUBY ZASLEPOVACÍ EN 1092-1

TYP 05, B1, DN 15–DN 600 / PN 16



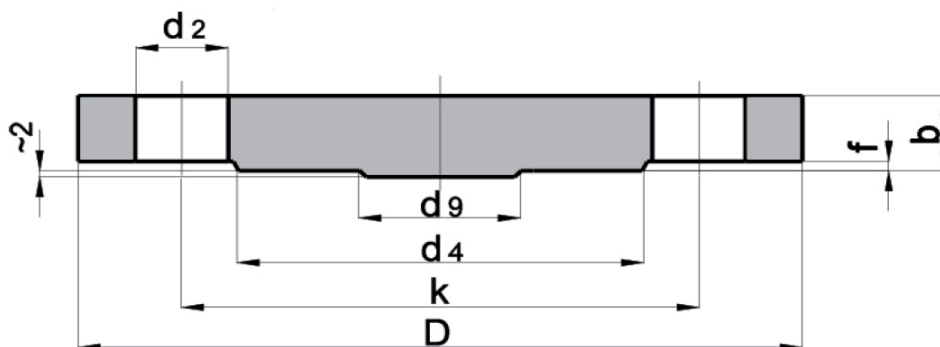
Materiál: P245GH

DN	průměr trubky	D	b	k	d <sub>4</sub>	f	d <sub>9</sub>	počet otvorů pro šrouby	d <sub>2</sub>	kg
15	21,3	95	16	65	45	2	.	4	14	0,81
20	26,9	105	18	75	58	2	.	4	14	1,14
25	33,7	115	18	85	68	2	.	4	14	1,38
32	42,4	140	18	100	78	2	.	4	18	2,03
40	48,3	150	18	110	88	3	.	4	18	2,35
50	60,3	165	18	125	102	3	.	4	18	2,88
65	76,1	185	18	145	122	3	55	8*	18	3,51
80	88,9	200	20	160	138	3	70	8	18	4,61
100	114,3	220	20	180	158	3	90	8	18	5,65
125	139,7	250	22	210	188	3	115	8	18	8,13
150	168,3	285	22	240	212	3	140	8	22	10,5
200	219,1	340	24	295	268	3	190	12	22	16,2
250	273	405	26	355	320	3	235	12	26	25
300	323,9	460	28	410	378	4	285	12	26	35,1
350	355,6	520	30	470	438	4	330	16	26	48
400	406,4	580	32	525	490	4	380	16	30	63,5
450	457	640	40	585	550	4	425	20	30	96,6
500	508	715	44	650	610	4	475	20	33	133
600	610	840	54	770	725	5	575	20	36	226

Poznámka: \* u DN65 mohou být dle požadavku odběratele 4 otvory pro šrouby

# BLIND FLANGES EN 1092-1

TYPE 05, B1, DN 15–DN 600 / PN 16



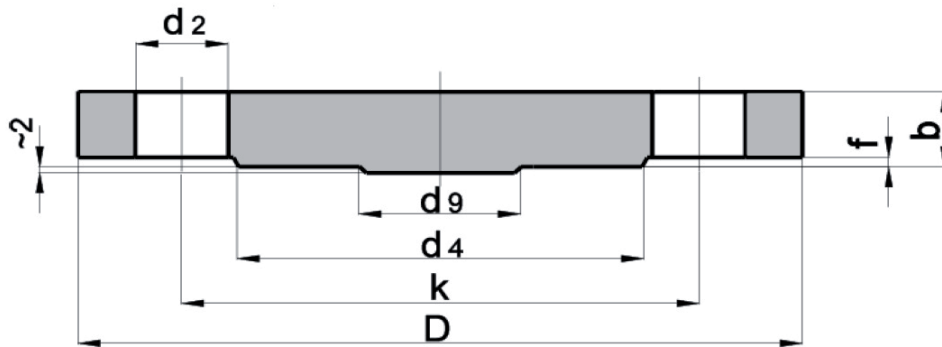
Material: P245GH

DN	diameter of tube	D	b	k	$d_4$	f	$d_9$	number of bolt holes	$d_2$	kg
15	21,3	95	16	65	45	2	.	4	14	0,81
20	26,9	105	18	75	58	2	.	4	14	1,14
25	33,7	115	18	85	68	2	.	4	14	1,38
32	42,4	140	18	100	78	2	.	4	18	2,03
40	48,3	150	18	110	88	3	.	4	18	2,35
50	60,3	165	18	125	102	3	.	4	18	2,88
65	76,1	185	18	145	122	3	55	8*	18	3,51
80	88,9	200	20	160	138	3	70	8	18	4,61
100	114,3	220	20	180	158	3	90	8	18	5,65
125	139,7	250	22	210	188	3	115	8	18	8,13
150	168,3	285	22	240	212	3	140	8	22	10,5
200	219,1	340	24	295	268	3	190	12	22	16,2
250	273	405	26	355	320	3	235	12	26	25
300	323,9	460	28	410	378	4	285	12	26	35,1
350	355,6	520	30	470	438	4	330	16	26	48
400	406,4	580	32	525	490	4	380	16	30	63,5
450	457	640	40	585	550	4	425	20	30	96,6
500	508	715	44	650	610	4	475	20	33	133
600	610	840	54	770	725	5	575	20	36	226

Note: \* for DN65, 4 screw holes can be provided on customer request

# ГЛУХИЕ ФЛАНЦЫ EN 1092-1

ТИП 05, В1, DN 15–DN 600 / PN 16



Материал: P245GH

DN	диаметр трубы	D	b	k	d <sub>4</sub>	f	d <sub>9</sub>	количество отверстий под болты	d <sub>2</sub>	kg
15	21,3	95	16	65	45	2	.	4	14	0,81
20	26,9	105	18	75	58	2	.	4	14	1,14
25	33,7	115	18	85	68	2	.	4	14	1,38
32	42,4	140	18	100	78	2	.	4	18	2,03
40	48,3	150	18	110	88	3	.	4	18	2,35
50	60,3	165	18	125	102	3	.	4	18	2,88
65	76,1	185	18	145	122	3	55	8*	18	3,51
80	88,9	200	20	160	138	3	70	8	18	4,61
100	114,3	220	20	180	158	3	90	8	18	5,65
125	139,7	250	22	210	188	3	115	8	18	8,13
150	168,3	285	22	240	212	3	140	8	22	10,5
200	219,1	340	24	295	268	3	190	12	22	16,2
250	273	405	26	355	320	3	235	12	26	25
300	323,9	460	28	410	378	4	285	12	26	35,1
350	355,6	520	30	470	438	4	330	16	26	48
400	406,4	580	32	525	490	4	380	16	30	63,5
450	457	640	40	585	550	4	425	20	30	96,6
500	508	715	44	650	610	4	475	20	33	133
600	610	840	54	770	725	5	575	20	36	226

Note: \* for DN65, 4 screw holes can be provided on customer request