



- jednoduchý a kompaktní design
- plný průtok
- lité těleso a víko, pogumovaná koule
- samočinné ovládání

#### OBLASTI POUŽITÍ

- vodovodní nebo kanalizační sítě
- průmyslové rozvody chemicky inertních kapalin



#### VÝHODY POUŽITÍ

- zamezení zpětného toku pracovní látky v potrubí
- samočistící funkce (pogumovaná koule a hladký vnitřní povrch ventilu brání usazování nečistot)
- instalace v horizontálním nebo vertikálním potrubí
- tichý chod
- nízká tlaková ztráta
- jednoduchá montáž a údržba
- dlouhá životnost

#### TECHNICKÉ ÚDAJE

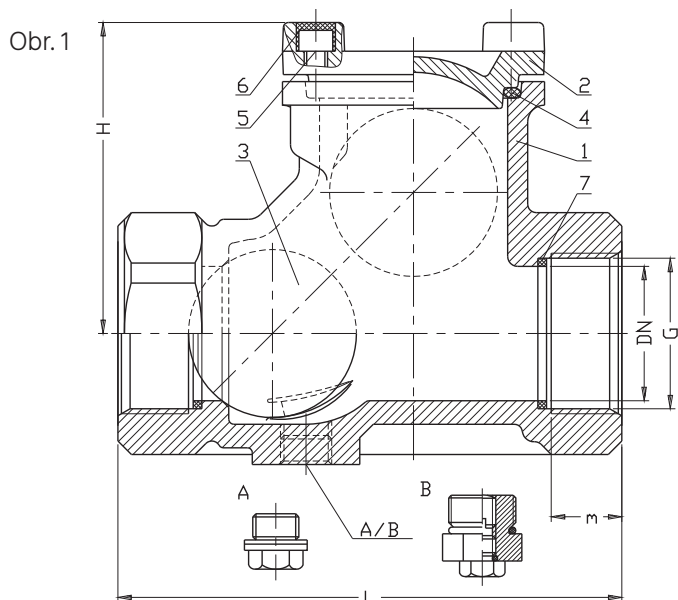
Pracovní rozsah: voda, splašková voda a další neagresivní kapaliny v teplotním rozsahu -10 °C až + 70 °C, pracovní tlak max. 1,6 MPa

Stavební délka: podle výrobce

Připojení: závitové podle EN 10226-1

Zkoušení: armatury se zkouší podle normy EN 12266 a dodávají s průvodní dokumentací podle EN 10204

#### KONSTRUKCE A KONSTRUKČNÍ MATERIÁLY



Tabulka 1 Materiály hlavních částí

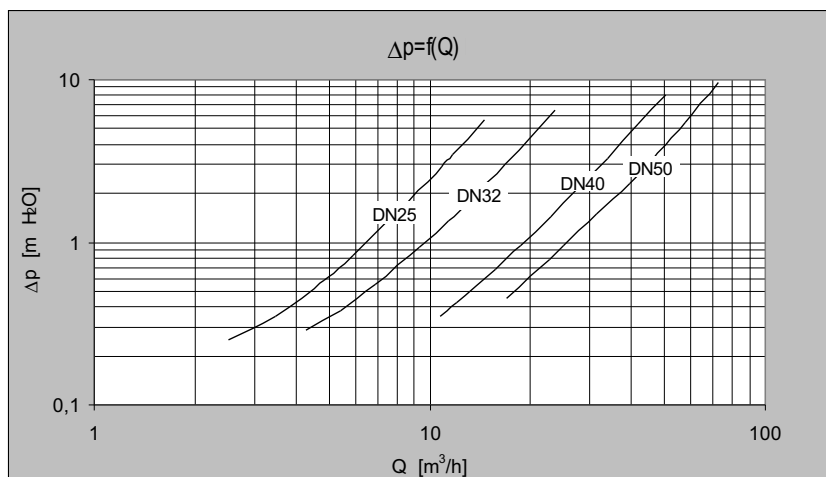
Pozice	Název části	Materiál
1	Těleso	Tvárná litina EN GJS-400-15 <sup>1)</sup>
2	Víko	Tvárná litina EN GJS-400-15 <sup>1)</sup>
3	Koule	Tvárná litina EN GJS-400-15 + vulkaniz. NBR
4	Těsnění víka	NBR
5	Šrouby	Ocel Fe/Zn5 EN ISO 4762
6	Zátka šroubu	Vosk

<sup>1)</sup> s ochranným epoxidovým nátěrem min. 250 µm, podle EN 14091

## DŮLEŽITÉ ROZMĚRY (MM)

DN	G	L	m	H	váha (kg)
25	1"	120	18	75	1,7
32	5/4"	140	18	75	2,2
40	6/4"	150	20	89	3,1
50	2"	220	35	113	5

## TLAKOVÁ ZTRÁTA

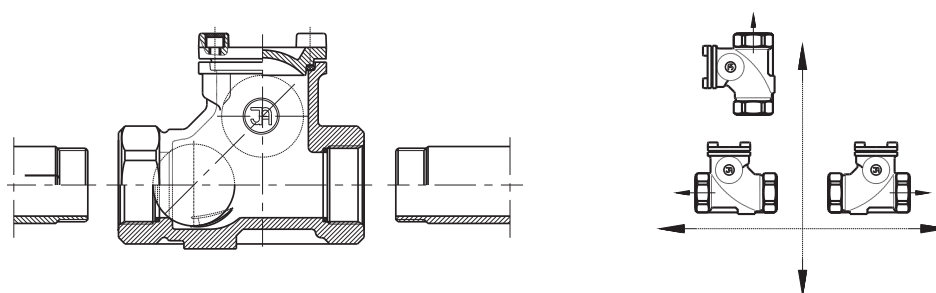


## DALŠÍ MOŽNOSTI

- spojovací šrouby z nerezavějící oceli
- s vypouštěcí zátkou
- s vypouštěcí zátkou a odvětráním
- odlehčená koule (z hliníkové slitiny)
- EPDM těsnění + vulkanizace koule EPDM pryží (teplotní rozsah -10 °C až + 120 °C)

## INSTALACE

Obr. 2



Údaje v katalogovém listu mají informativní charakter a výrobce si vyhrazuje právo na technické změny.