

- podle normy EN 14341
- kované nebo lité těleso a víko
- šroubované víko
- anti-blowout design
- integrované nebo navažené sedlo
- samočinné ovládání

OBLASTI POUŽITÍ

- elektrárny
- chemické závody
- rafinerie a petrochemické provozy

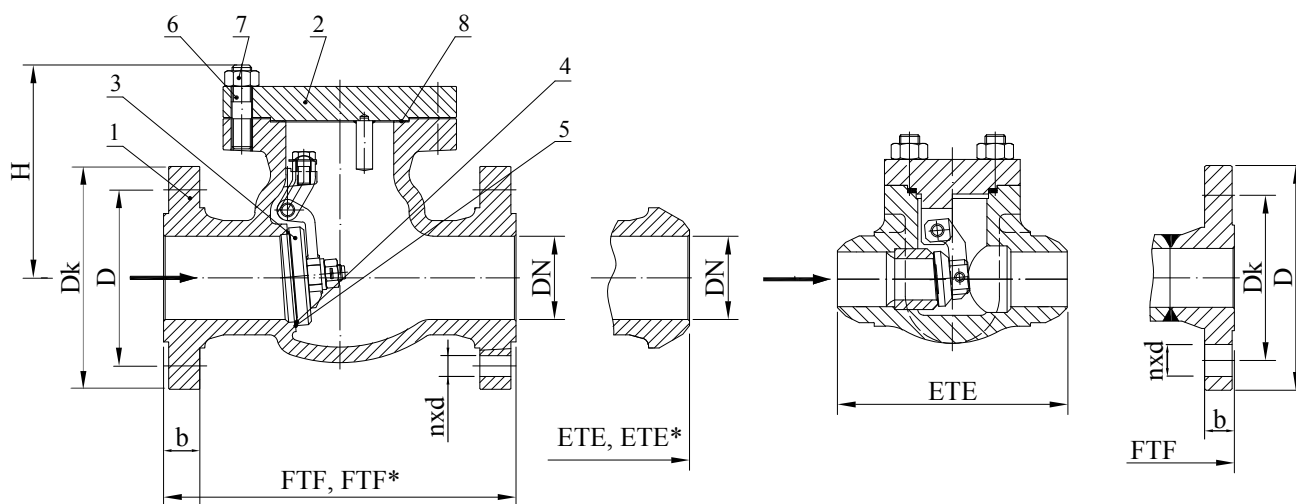
VÝHODY POUŽITÍ

- dodržení emisních norem
- jednoduchá montáž a údržba
- dlouhá životnost



TECHNICKÉ ÚDAJE

Pracovní média:	voda, vodní pára, zemní plyn, ropa, ropné deriváty a další neagresivní pracovní látky v závislosti na konstrukčních materiálech klapky
Pracovní rozsah:	tlak až do 160 barů teplota až do 600 °C
Konstrukční materiály:	uhlíková ocel, tepelně odolné slitiny nebo nerezavějící oceli (více v tabulce Seznam materiálů)
Další možnosti:	sedla a těsnění z elastickým materiálů příruby a konce pro svar podle GOST, DIN, ASME a jiných norem jiné druhy nátěrů podle požadavků zákazníka dodávka včetně proti-přírub, spojovacího materiálu a těsnění
Zkoušení:	každá zpětná klapka se zkouší podle normy EN 12266 a dodává s průvodní dokumentací podle EN 10204



SEZNAM MATERIÁLŮ

Pozice	Část	Skupina materiálů podle EN 12516-1					
		3E0	4E0	5E0	6E0	11E0	15E0/14E0
		Použití					
		až do 400 °C	až do 550 °C	až do 550 °C	až do 600 °C	-196 °C ÷ 600 °C	-196 °C ÷ 600 °C
1	Těleso ¹⁾	1.0460/1.0619	1.5415/1.5419	1.7335/1.7357	1.7383/1.7379	1.4301/1.4308	1.4571/1.4408
2	Víko ¹⁾	1.0460/1.0619	1.5415/1.5419	1.7335/1.7357	1.7383/1.7379	1.4301/1.4308	1.4571/1.4408
3	Disk ¹⁾	1.4021/1.0619	1.5415/1.5419	1.7335/1.7357	1.7383/1.7379	1.4301/1.4308	1.4571/1.4408
4	Těsnící plochy tělesa	13Cr	17Cr (až do 450 °C) nebo Stellite			základní materiál nebo Stellite	
5	Těsnící plochy disku	13Cr	17Cr (až do 450 °C) nebo Stellite			základní materiál nebo Stellite	
6	Šrouby	A193 B7 / 1.7225		A193 B16 / 1.7709		A193 B8 / 1.4301	A193 B8M / 1.4401
7	Matice	A194 2H / 1.1191		A194 4 / 1.7709		A194 8 / 1.4301	A194 8M / 1.4401
8	Těsnění víka	spirálově vinuté / vyztužený čistý grafit					

¹⁾ jiné materiály dostupné podle EN norem

NORMY

Zpětné klapky podle EN 14341	PN 63 ÷ PN 160
Stavební délka (FTF) ^{*)}	EN 558
Příruby	EN 1092-1
Stavební délka přivařovacích zpětných klapke (ETE) *)	EN 1092-1
Přivařovací konce	EN 12627

^{*)} FTF a ETE dostupné také podle ANSI B16.10

CSEN PN 63 ROZMĚRY

DN	15	20	25	32	40	50	65	80	100	125	150	200	250	300	350	400	500	
[mm]	FTF	210	230	230	260	260	300	340	380	430	500	550	650	622	711	838	864	1016
	ETE	150	150	160	180	210	250	340	380	430	500	550	650	622	711	838	864	1016
	D	105	130	140	155	170	180	205	215	250	295	345	415	470	530	600	670	800
	Dk	75	90	100	110	125	135	160	170	200	240	280	345	400	460	525	585	705
	nxd	4×14	4×18	4×18	4×22	4×22	4×22	8×22	8×22	8×26	8×30	8×33	12×36	12×36	16×36	16×39	16×42	20×48
	b	20	22	24	26	28	26	26	28	30	34	36	42	46	52	56	60	-
	H	60	68	76	102	102	181	208	216	260	280	296	374	435	494	664	700	825
kg	FTF	4,7	5,9	8,2	12	14	28	45	72	98	135	190	350	470	821	1020	1823	
	ETE	2,7	3,7	4,9	7	10,5	24	32	39	55	72	104	143	280	395	655	1678	

CSEN PN 100 ROZMĚRY

DN		15	20	25	32	40	50	65	80	100	125	150	200	250	300	350	400
[mm]	FTF	210	230	230	260	260	300	340	380	430	500	550	650	775	838	889	991
	ETE	150	150	160	180	210	250	340	380	430	500	550	650	775	838	889	991
	D	105	130	140	155	170	195	220	230	265	315	355	430	505	585	655	715
	Dk	75	90	100	110	125	145	170	180	210	250	290	360	430	500	560	620
	nxd	4×14	4×18	4×18	4×22	4×22	4×26	8×26	8×26	8×30	8×33	12×33	12×36	12×39	16×42	16×48	16×48
	b	20	22	24	26	28	30	34	36	40	40	44	52	60	68	74	-
	H	60	68	76	102	102	181	208	216	260	322	341	411	480	515	610	680
kg	FTF	4,7	5,9	8,2	12	14	30	47	53	79	157	243	386	564	795	950	1386
	ETE	2,7	3,7	4,9	7	10,5	26	34	43	64	145	202	301	451	685	810	1056

CSEN PN 160 ROZMĚRY

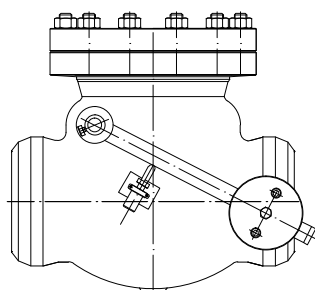
DN		15	25	40	50	65	80	100	150	200	250	300
[mm]	FTF	210	230	260	300	340	380	430	550	650	775	900
	ETE	150	150	210	250	340	380	430	550	650	775	900
	D	105	140	170	195	315	230	265	355	430	515	585
	Dk	75	100	125	145	250	180	210	290	360	430	500
	nxd	4×14	4×18	4×22	4×26	8×33	8×26	8×30	12×33	12×36	12×42	16×42
	b	20	24	28	30	34	36	40	50	60	68	78
	H	60	76	102	342	300	269	305	366	437	510	545
kg	FTF	4,7	8,2	14	68	100	91	138	292	485	675	933
	ETE	2,7	4,9	10,5	50	74	68	105	212	350	475	725

Pozn. šedě označené DN jsou na přání

ROZSAH POUŽITÍ

materiál	PN	Tlako (bar)-teplotná (°C) zatížení podle EN 12516-1																					
		-10	20	50	100	150	200	250	300	350	375	400	425	450	470	475	480	500	510	525	550	575	600
1.0460 1.0619	63	63,0	63,0	63,0	59,0	55,9	52,9	48,4	43,8	40,8	39,3	37,8											
	100	100,0	100,0	100,0	93,6	88,8	84,0	76,8	69,6	64,8	62,4	60,0											
	160	160,0	160,0	160,0	149,8	142,1	134,5	122,9	111,4	103,7	99,9	96,0											
1.5415 1.5419	63	63,0	63,0	63,0	63,0	61,6	57,5	53,7	49,9	46,9	46,1	45,4	43,7	42,0	41,4	41,3	41,1	28,6	24,9	17,8	10,1		
	100	100,0	100,0	100,0	100,0	97,8	91,2	85,2	79,2	74,4	73,2	72,0	69,4	66,7	65,8	65,5	65,3	45,3	39,5	28,3	16,0		
	160	160,0	160,0	160,0	160,0	156,6	146,0	136,4	126,8	119,1	117,2	115,3	111,0	106,8	105,3	104,9	104,5	72,6	63,2	45,2	25,6		
1.7335 1.7357	63	63,0	63,0	63,0	63,0	63,0	63,0	63,0	58,7	56,5	53,8	51,4	49,7	47,2	46,5	45,5	39,3	35,1	28,9	18,5			
	100	100,0	100,0	100,0	100,0	100,0	100,0	100,0	93,1	89,8	85,3	81,6	78,9	74,9	73,9	72,2	62,4	55,8	45,9	29,3			
	160	160,0	160,0	160,0	160,0	160,0	160,0	160,0	149,1	143,7	136,6	130,7	126,2	119,8	118,2	115,6	99,9	89,3	73,4	47,0			
1.7383 1.7379	63	63,0	63,0	63,0	63,0	63,0	63,0	63,0	59,1	57,0	53,8	51,4	49,7	47,2	46,5	45,5	41,5	40,0	33,9	22,2	21,7	9,4	
	100	100,0	100,0	100,0	100,0	100,0	100,0	100,0	93,8	90,5	85,3	81,6	78,9	74,9	73,9	72,2	65,8	63,5	53,9	35,2	34,4	14,9	
	160	160,0	160,0	160,0	160,0	160,0	160,0	160,0	150,2	144,9	136,6	130,7	126,2	119,8	118,2	115,6	105,3	101,7	86,2	56,3	55,1	23,9	
1.4301 1.4308	63	63,0	63,0	63,0	58,2	51,2	44,1	41,5	38,8	36,0	35,1	34,2	33,3	32,5	31,9	31,8	31,6	31,0	30,7	28,7	27,9	25,2	19,8
	100	100,0	100,0	100,0	92,4	81,2	70,0	65,8	61,6	57,1	55,7	54,3	52,9	51,5	50,6	50,4	50,2	49,3	48,7	45,6	44,3	40,0	31,5
	160	160,0	160,0	160,0	147,9	130,0	112,1	105,3	98,6	91,4	89,2	87,0	84,7	82,5	81,0	80,7	80,3	78,9	78,0	73,0	70,9	64,0	50,4
1.4408	63	63,0	63,0	63,0	60,0	53,8	47,6	44,1	40,6	38,8	37,9	37,0	36,2	35,6	35,4	35,3	35,2	34,9	34,8	32,9	32,6	27,6	22,8
	100	100,0	100,0	100,0	95,2	85,4	75,6	70,0	64,4	61,6	60,2	58,8	57,4	56,6	56,1	56,0	55,9	55,4	55,2	52,3	51,7	43,7	36,3
	160	160,0	160,0	160,0	152,4	136,7	121,0	112,1	103,1	98,6	96,4	94,1	91,9	90,5	89,8	89,6	89,5	88,7	88,4	83,7	82,8	70,0	58,1
1.4571	63	63,0	63,0	63,0	63,0	60,9	56,4	53,8	51,2	48,5	47,2	45,9	45,0	44,1	43,4	43,2	43,0	41,5	40,0	37,9	36,7	33,9	24,5
	100	100,0	100,0	100,0	100,0	96,6	89,6	85,4	81,2	77,0	74,9	72,8	71,4	70,0	68,9	68,6	68,3	65,8	63,5	60,2	58,2	53,9	38,9
	160	160,0	160,0	160,0	160,0	154,6	143,4	136,7	130,0	123,3	119,9	116,5	114,3	112,1	110,3	109,8	109,4	105,3	101,7	96,3	93,2	86,2	62,3

VOLITELNÉ PŘEVODNÍ



zpětná klapka s pákou a závažím

Údaje v katalogovém listu mají informativní charakter a výrobce si vyhrazuje právo na technické změny.